

Instructions gabarits Illustrator :

Les cadres dans le fichier Illustrator indiquent les différentes zones à respecter lors de la création de vos fichiers destiné à l'impression. Ils sont verrouillés et non imprimables. NE PAS LES DÉVERROUILLER POUR LES UTILISER.

A l'enregistrement en EPS ou en PDF, ils n'apparaîtront pas : si vous les réactivez, SCRIPTLASER ne saurait être tenu pour responsable.

Instructions gabarits Photoshop :

Il suffit de travailler sur le calque quadri, de vous servir des repères visuels des cadres, et une fois votre maquette finalisée, masquer ou supprimer les calques de repères pour qu'ils n'apparaissent pas sur le fichier final : il doit juste y avoir les traits de coupe, et votre visuel.

CADRE VERT : ZONE DE FOND PERDU

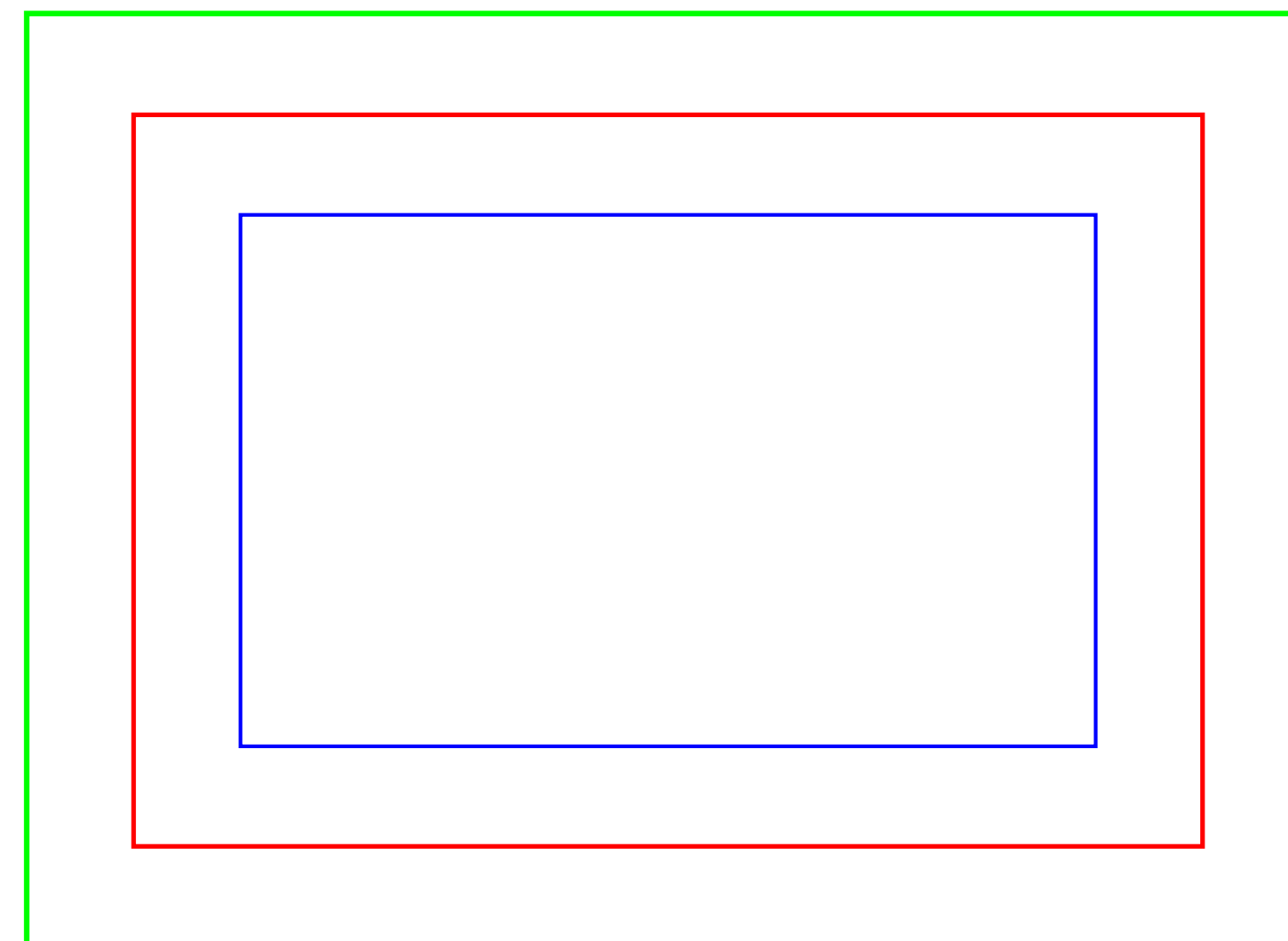
Tous les éléments devant partir à la coupe doivent s'inscrire dans cette zone.

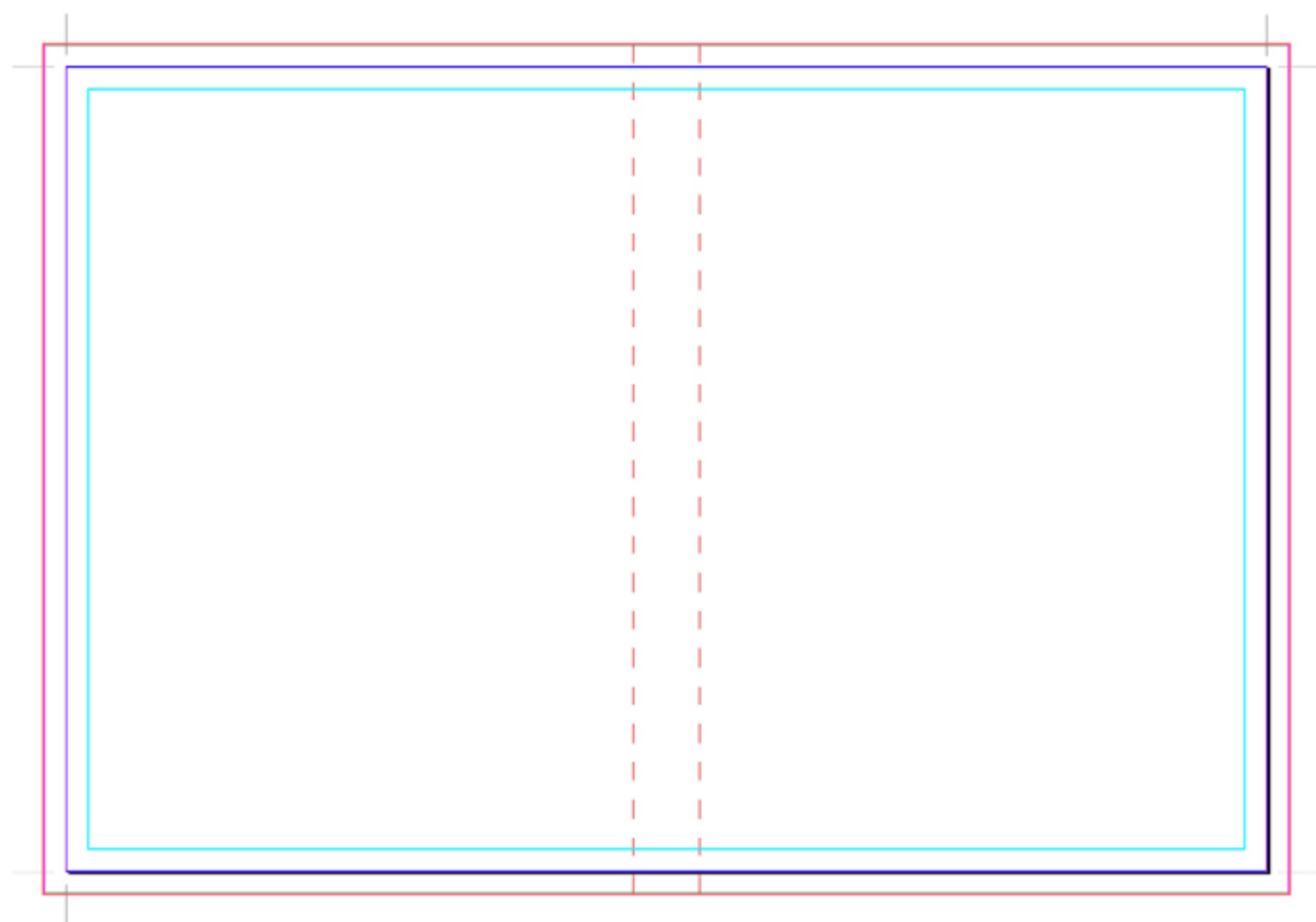
CADRE ROUGE : FORMAT FINI

Ce cadre est celui qui définit les dimensions de votre format après la coupe au massicot.

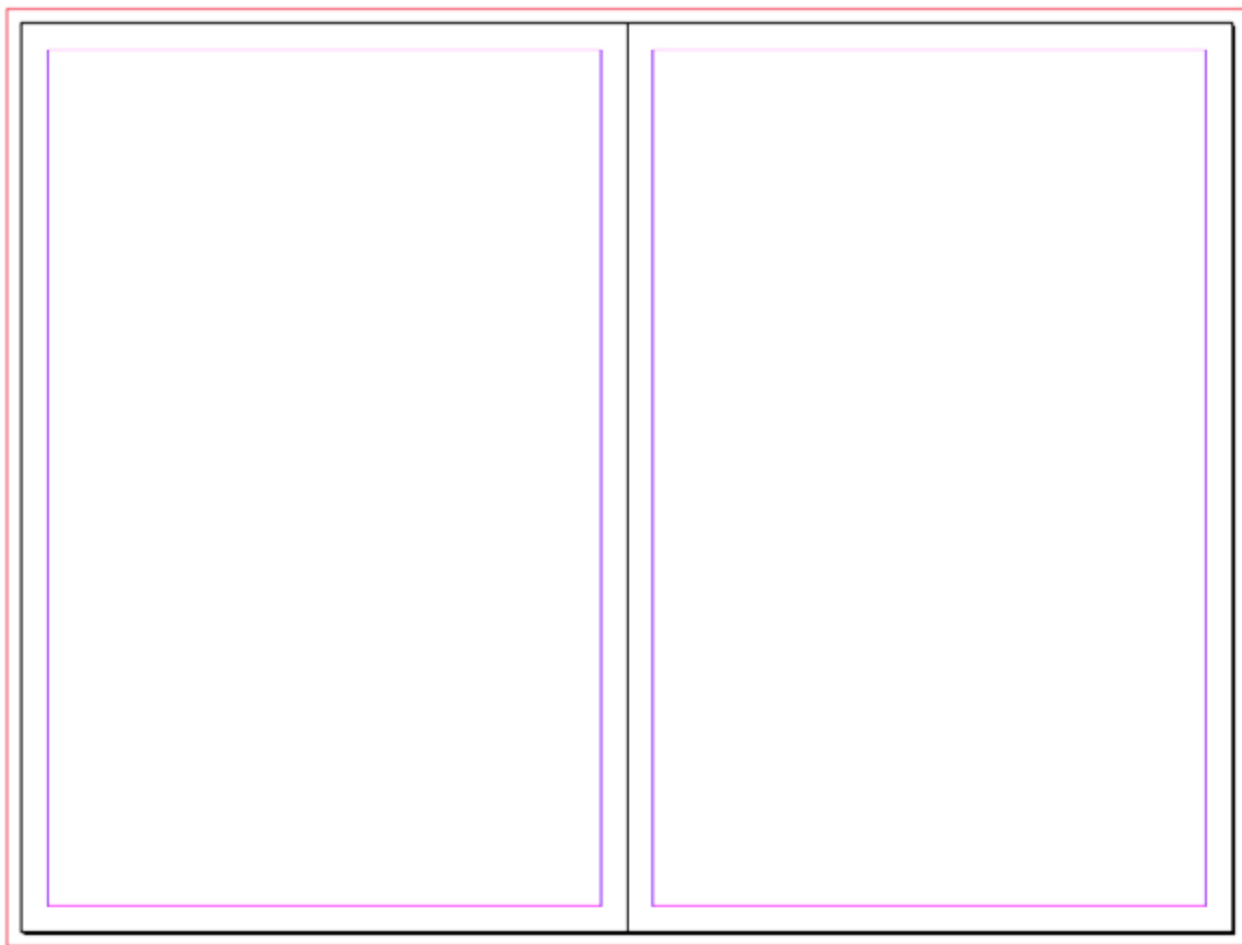
CADRE BLEU : ZONE TRANQUILLE

Ce cadre définit les marges intérieures de sécurité pour tous les éléments qui ne doivent pas être coupés lors du passage du massicot.

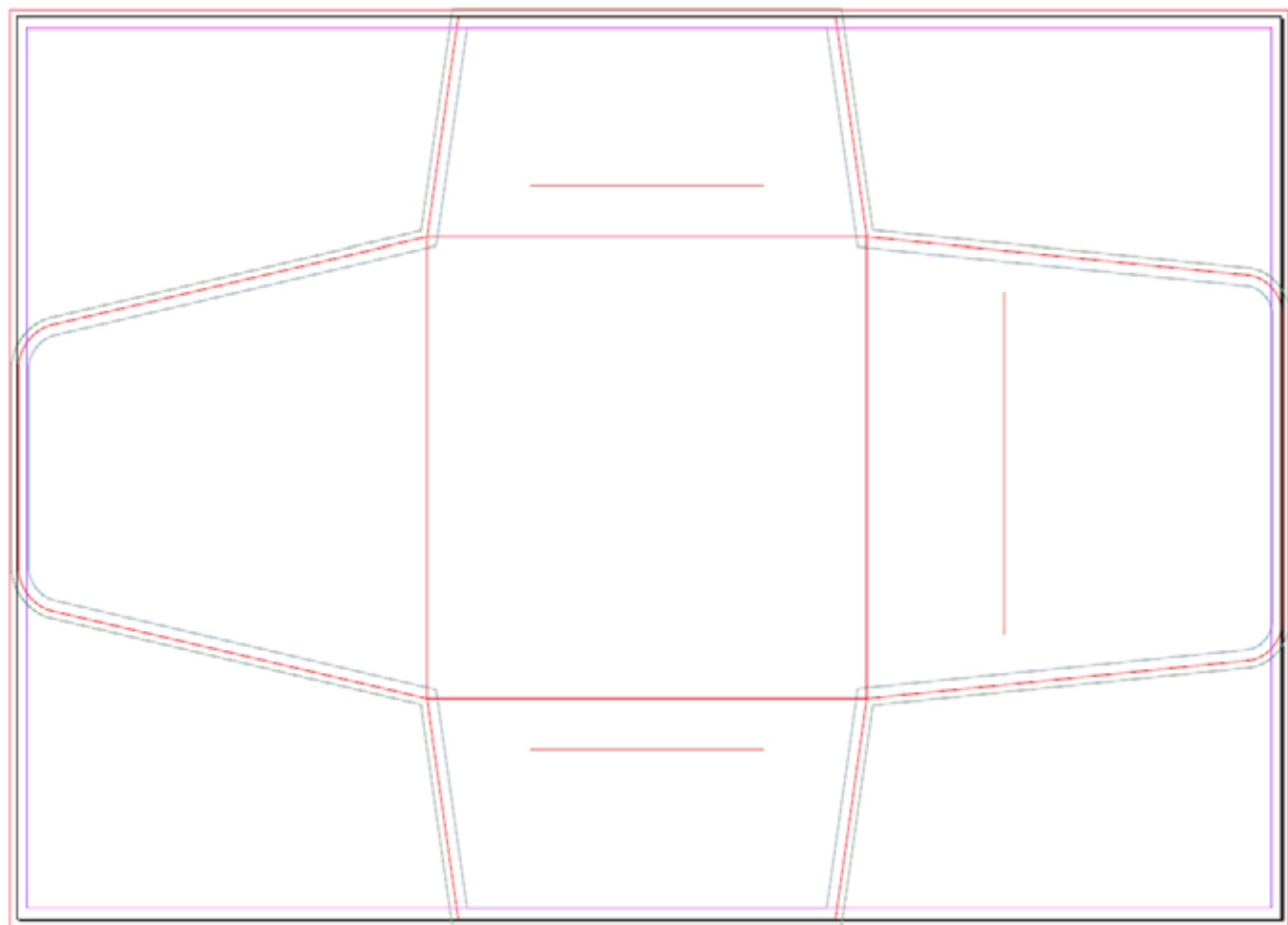




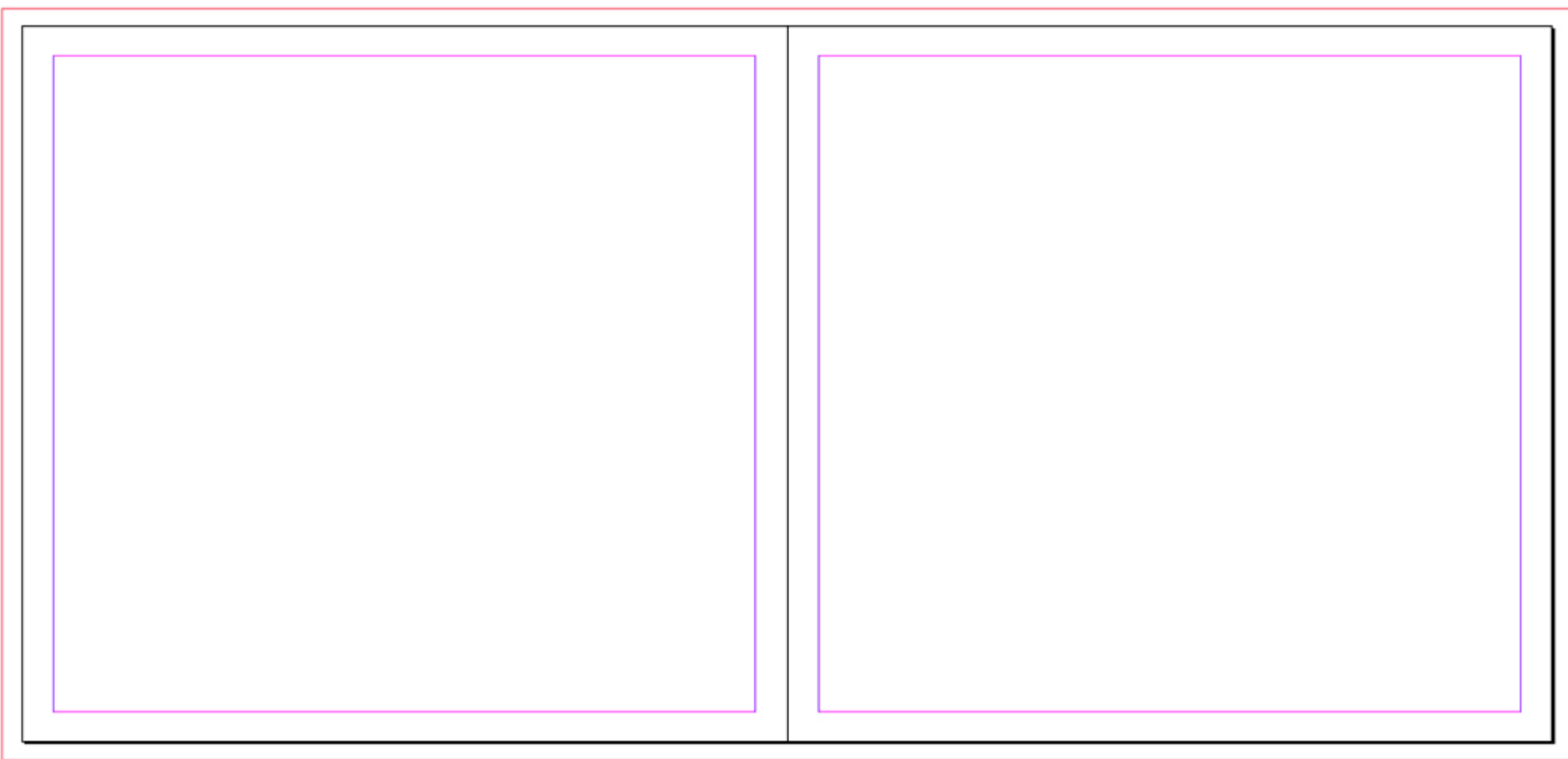
Gabarit boîtier DVD



Gabarit livret DVD



Gabarit boîtier CD



Gabarit livret CD

